

Poz. 9.3. NADPROŻA PIWNICY

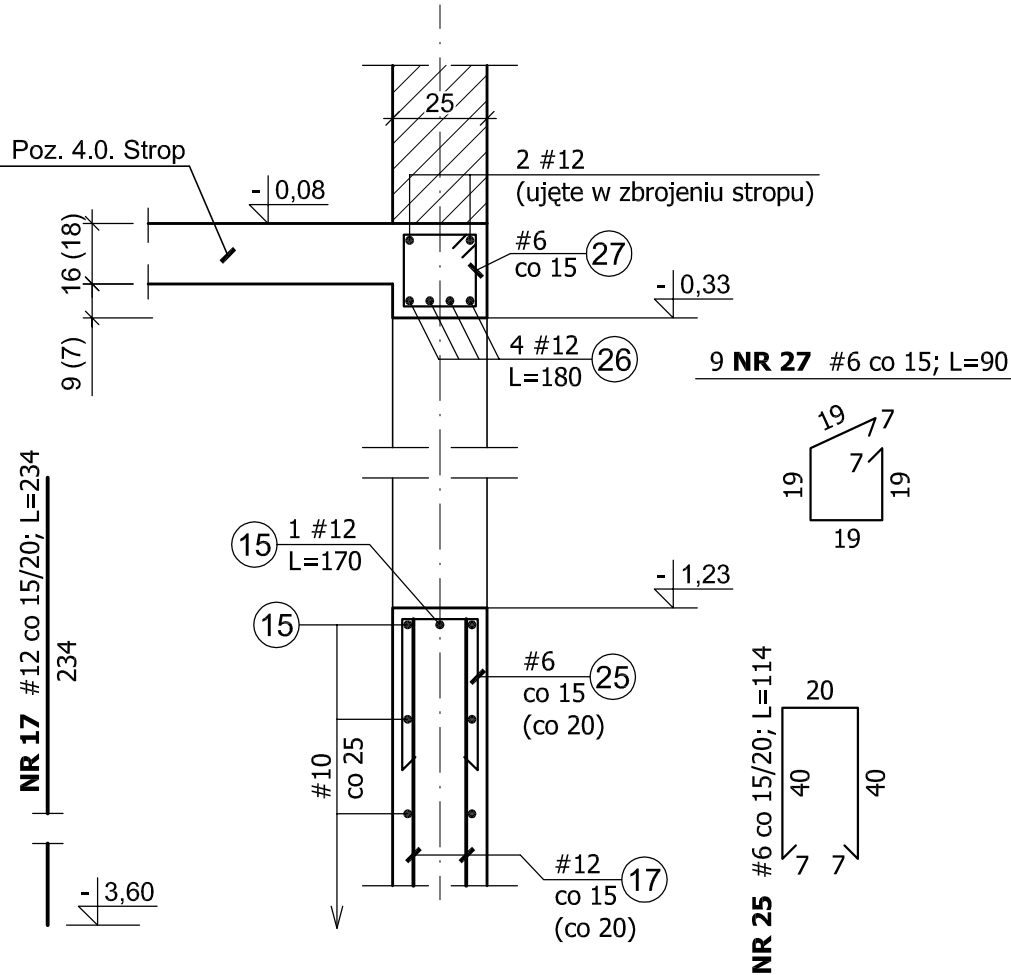
1:20

WYKAZ ZBROJENIA

Element	Liczba elem. [szt.]	Nr pręta	Średnica ϕ / # [mm]	Rozstaw prętów [cm]	Długość pręta [cm]	Liczba w 1 elem. [szt.]	Liczba ogólna [szt.]	Długość [m]			
								A-III	A-IIIIN		
								#6	#10	#12	#16
ŚCIANY PIWNICY											
Poz. 9.2.	1	1	12	20	382	221	221			844,22	
		2	12	20	434	18	18			78,12	
		3	12	20	486	0	0			0,00	
		4	12	20	362	315	315			1 140,3	
		5	12	20	397	269	269			1 067,9	
		6	12	20	414	47	47			194,58	
		7	12	20	449	21	21			94,29	
		8	12	20	466	65	65			302,90	
		9	12	20	502	47	47			235,94	
Poz. 9.2.6.	1	10	12		412	34	34			140,08	
Poz. 8.1.2.	3	11	12		422	6	18			75,96	
	1	12	12		526	6	6			31,56	
Poz. 8.2.	1	12	12		526	6	6			31,56	
		13	12		466	3	3			13,98	
Poz. 9.4.1.	14	14	16		362	5	70				253,40
Poz. 9.2.	1	15	10	25	14 000	14	14		1 960,0		
		16	10	25	10 000				100,00		
ściana podokienna	3	17	12	15	234	16	48			112,32	
	4		12	20	234	12	48			112,32	
ściana nad drzwiami	1	18	12	20	149	14	14			20,86	
	4	19	12	20	154	10	40			61,60	
Poz. 9.3.2.	1	20	12		240	4	4			9,60	
Poz. 9.3.3.	4	21	12		200	3	12			24,00	
Poz. 9.3.4.	0	22					0				
nadproża	5	23	12		100	4	20			20,00	
strzemiona otwarte	1	24	6	20	144	7	7	10,08			
	4		6	20	144	5	20	28,80			
	3	25	6	15	114	8	24	27,36			
	4		6	20	114	6	24	27,36			
Poz. 9.3.1.	7	26	12		180	4	28			50,40	
		27	6		90	9	63	56,70			
Poz. 9.4.1.	14	28	6	12,5	84	8	112	94,08			
Poz. 9.4.2.	1	29	6	12,5	102	27	27	27,54			
filarek	1	30	6	12,5	110	27	27	29,70			
bigle	18	31	10	25	170	14	252		428,40		
	2		10	25	170	18	36		61,20		
szpilki	1	32	10	25	120	14	14		16,80		
	2		10	25	120	16	32		38,40		
	1		10	25	120	18	18		21,60		
	8		10	25	120	9	72		86,40		
łączniki		33	6	4 / m ²	40	-	1570	628,00			
dystanse		34	6	1 / m ²	75	-	400	300,00			
otwory	2	35	12		55	8	16			8,80	
Razem długość							m	1 229,6	2 712,8	4 671,3	253,40
Masa 1 m pręta							kg	0,222	0,617	0,888	1,58
Masa prętów wg średnic							kg	272,98	1 673,8	4 148,1	400,37
Masa prętów wg rodzajów stali							kg	273,0	2 074		
Masa całkowita							kg	6 495			

Poz. 9.3.1. NADPROŻE OKIENNE

L_n = 1,20m – 7 szt.



BETON B30 (C25/30)
STAL kl. A-IIIN, gat. B500SP
kl. A-III, gat. RB400W

Klasa ekspozycji – XC3
Nominalna grubość otuliny zbrojenia:
– od strony gruntu c_{nom} = 3,0 cm
– od strony pomieszczeń c_{nom} = 2,5 cm
Podkładki dystansowe zbrojenia: 4 szt./m²

Uwaga:
1. Wymiary podano w centymetrach [cm]

±0,00 = 199,90 m n.p.m

BIURO USŁUG PROJEKTOWO-KOSZTORYSOWYCH I EKSPERTYZ BUDOWLANYCH 25-753 KIELCE, UL. ALABASTROWA 15					NR RYS. 15K
OPRACOWANIE :					SKALA 1:20
	IMIĘ I NAZWISKO	NR EWID. UPRAWNIEN	PODPIS	DATA	BUDYNEK USŁUGOWY – ZESPÓŁ GABINETÓW MEDYCZNYCH W PIŃCZOWIE
PROJEKTOWAŁ	mgr inż. NAI VAN HOANG	KL-199/86		09/2022	
OPRACOWAŁA	mgr inż. MAŁGORZATA SKALSKA	KL-39/2002		09/2022	OBIEKT: BUDYNEK USŁUGOWY
					STADIUM: PROJEKT BUDOWLANY
					ELEMENT: PROJEKT TECHNICZNY
					BRANŻA: KONSTRUKCJA
SPRAWDZIŁ	mgr inż. STANISŁAW JANYST	KL-217/86		09/2022	TYTUŁ RYS.: Poz. 9.3.1. NADPROŻE OKIENNE PIWNICY